

Manual Conexión de datos con Bluetooth MOTOROLA K1M





ÍNDICE

1. ¿Qué es BlueTooth? Características
2. BlueTooth Vs Wi-Fi
3. Equipos indispensables para la solución
4. Preparar el teléfono Motorola K1M para BlueTooth
5. Preparar el PC para BlueTooth
6. Crear la conexión para acceso vía Módem



1. ¿Qué es Bluetooth?

La tecnología inalámbrica Bluetooth es un sistema de comunicaciones de corto alcance previsto para sustituir la conexión cableada de dispositivos electrónicos portátiles y/o fijos.

Características

- Bluetooth es una tecnología de muy baja potencia, requiriendo menos de 1 milivatio cuando el radio está encendido.
- Bluetooth opera en la banda de frecuencia de 2.4 gigahertz (Banda médica científica industrial).
- Bluetooth es un estándar abierto guiado por el grupo de interés especial de Bluetooth (SIG).



2. Bluetooth vs Wi-Fi

- Bluetooth y Wi-Fi son tecnologías complementarias, no son tecnologías que compiten. Wi-Fi se refiere al estándar 802.11b usado para el establecimiento de una red inalámbrica. Wi-Fi substituye establecimiento de una red local cableada. Bluetooth permite una conexión inalámbrica entre dispositivos individuales tales como un PC y un teléfono móvil. Dependiendo de la solución buscada, se puede utilizar Bluetooth para sincronizar y transferir datos entre los dispositivos, uso telefonía, handhelds, impresoras inalámbricas, y muchos más.
- Un ejemplo de complemento entre Bluetooth y Wi-Fi sería el siguiente: En su oficina, usted utiliza Bluetooth para instalar una red entre su computador personal, impresora, teclado, etc. de modo que no sea necesario cableado entre estos dispositivos. Wi-Fi se utiliza para conectar la misma computadora con una red de área local donde la información y otros dispositivos se puedan compartir con otros usuarios.



3. Equipos indispensables para la solución

1. Teléfono Motorola K1M



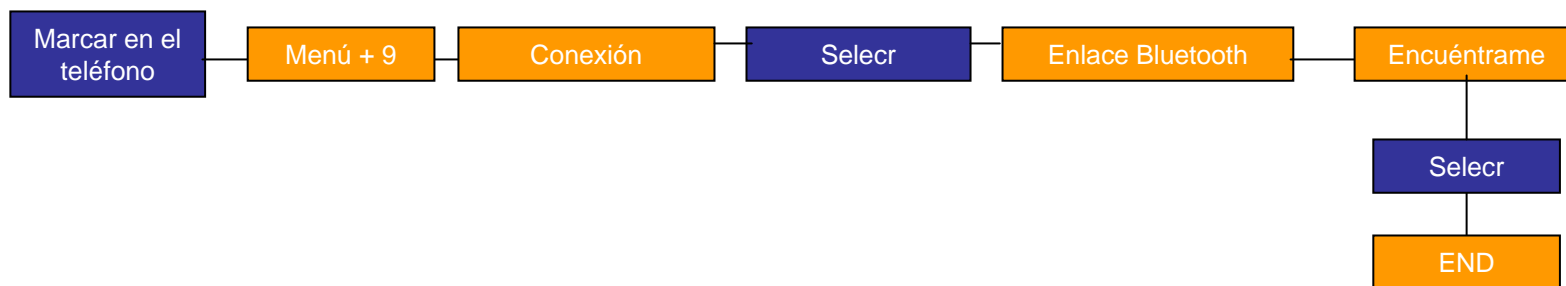
2. Laptop o PC con dispositivo Bluetooth incorporado o externo





4. Preparar teléfono MOTOROLA K1M para Bluetooth

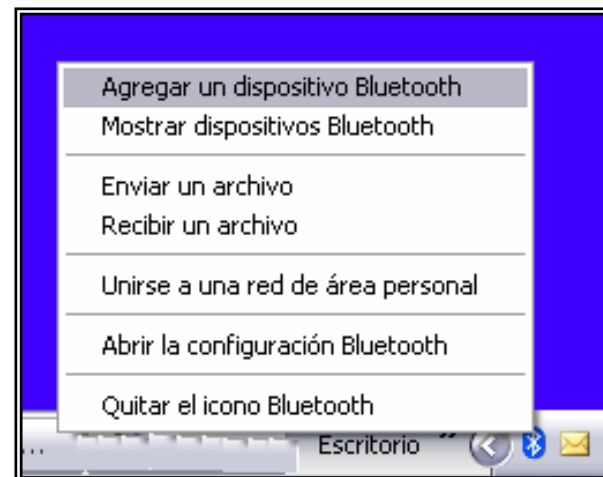
PASO N°1





5. Preparar el PC para Bluetooth

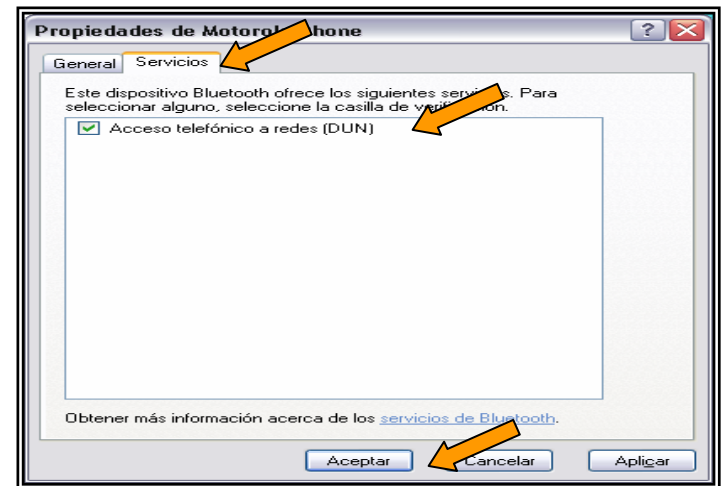
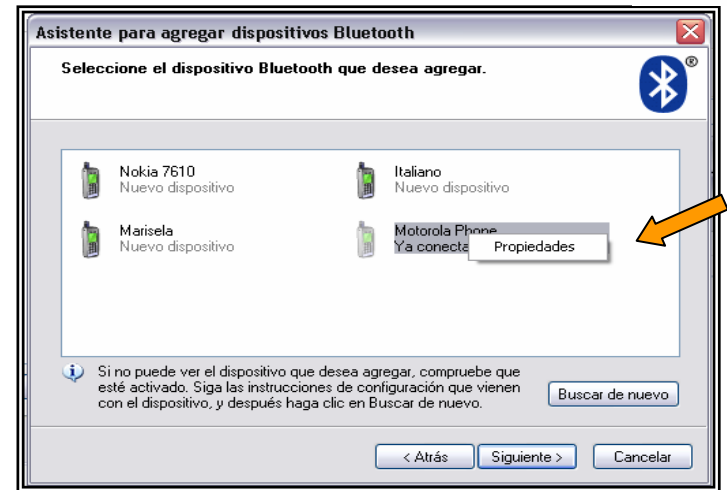
- ❑ Encienda el Laptop e inicie la aplicación Bluetooth
- 1. Haga Clic con el botón derecho del ratón sobre el ícono de Bluetooth en la barra de tarea y seleccione “Agregar un dispositivo Bluetooth”





5. Preparar el PC para Bluetooth

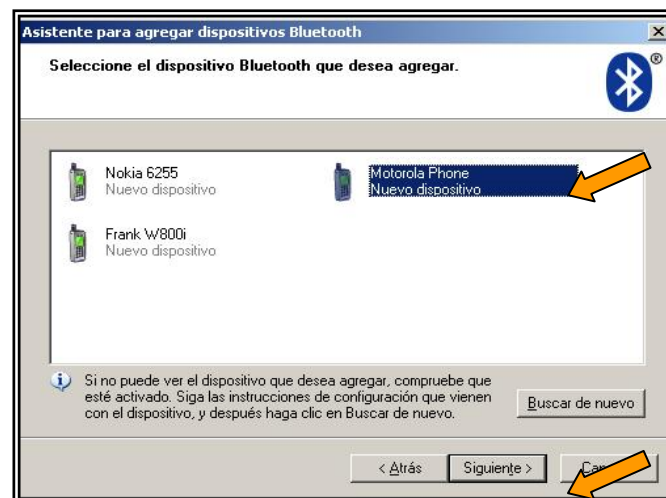
2. Seleccione el dispositivo "Motorola Phone".
3. Pulse el botón derecho del ratón, seleccione propiedades.
4. Dentro de la pestaña Servicios, seleccione "Acceso telefónico a redes".
5. Presione "Aceptar".





5. Preparar el PC para Bluetooth

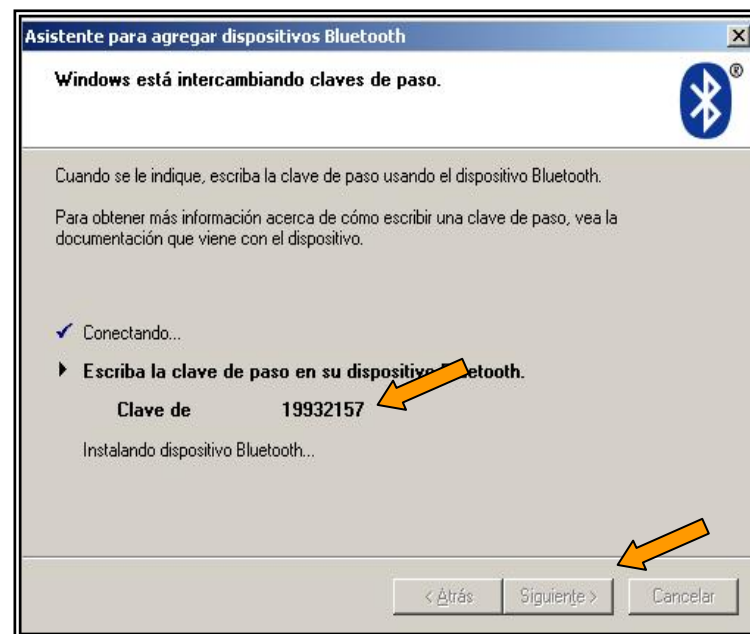
- Mantenga seleccionado el dispositivo "Motorola Phone".
- Presione "Siguiente".
- Seleccione "Elegir una clave de paso por mi". Presione "Siguiente".





5. Preparar el PC para Bluetooth

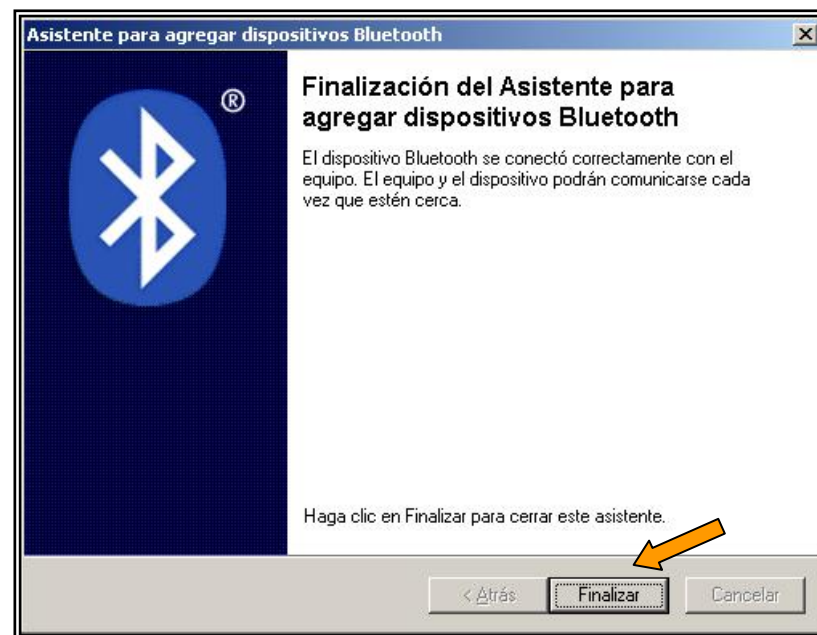
9. El PC solicitará acceso al teléfono Motorola K1M, presione Si en el teléfono para crear el vínculo.
10. Cuando el teléfono solicite que “Ingrese la contraseña Bluetooth” coloque la clave de paso generada por el asistente para agregar dispositivos Bluetooth (Señalada en la figura). Presione “Siguiente”.





5. Preparar el PC para Bluetooth

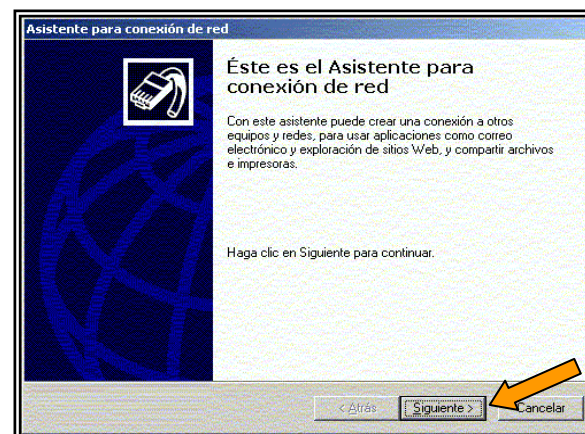
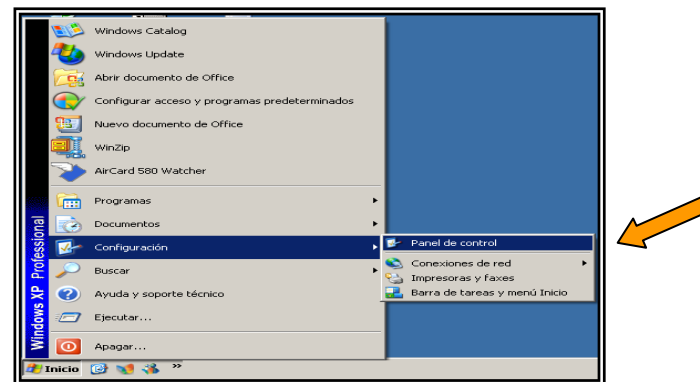
11. Presione “Finalizar”





6. Crear la conexión para acceso vía Modem

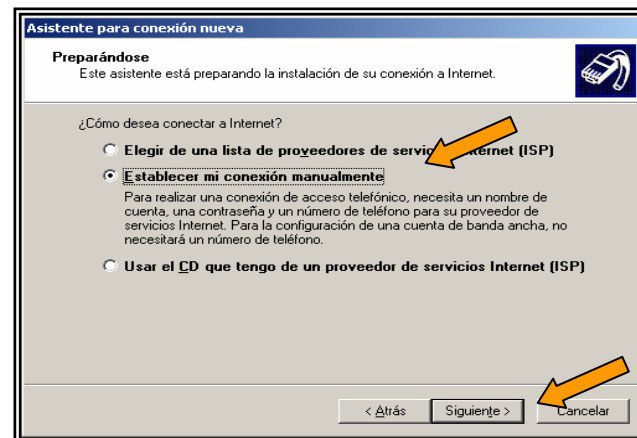
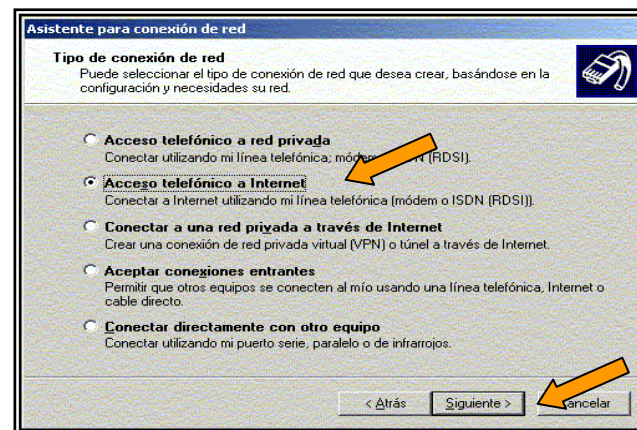
- ❑ Se debe configurar una sesión Dial Up para acceder Internet, siga los siguientes pasos:
 1. Haga clic en Inicio, luego en Configuración, después en Panel de Control, por último en Conexiones de Red y Crear una Conexión Nueva.
 2. Inicialá el asistente para la conexión de red, presione “Siguiente”





6. Crear la conexión para acceso vía Modem

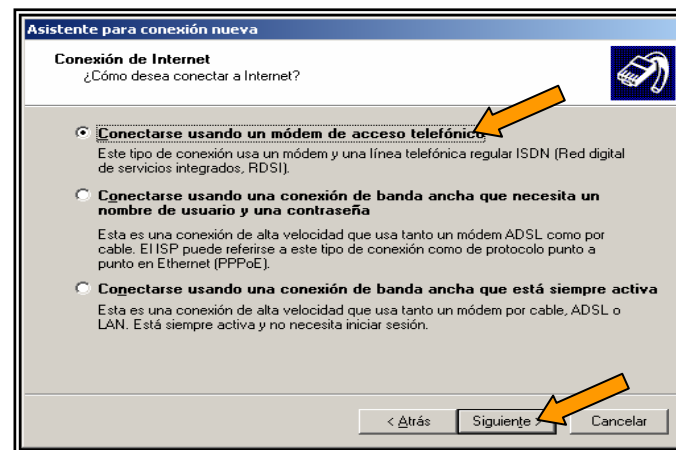
3. Seleccione la opción Acceso Telefónico a Internet y presione “Siguiente”
4. Seleccione “Establecer mi conexión manualmente” y pulse “Siguiente”.



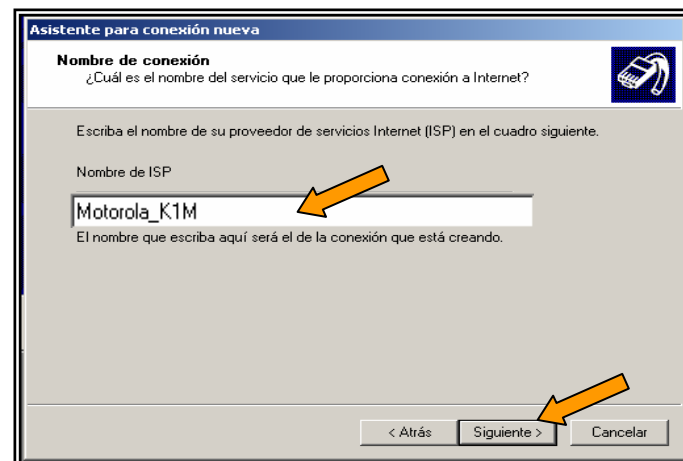


6. Crear la conexión para acceso vía Modem

5. Seleccione la opción “Conectarse usando un MODEM de acceso telefónico” y pulse “Siguiente”.



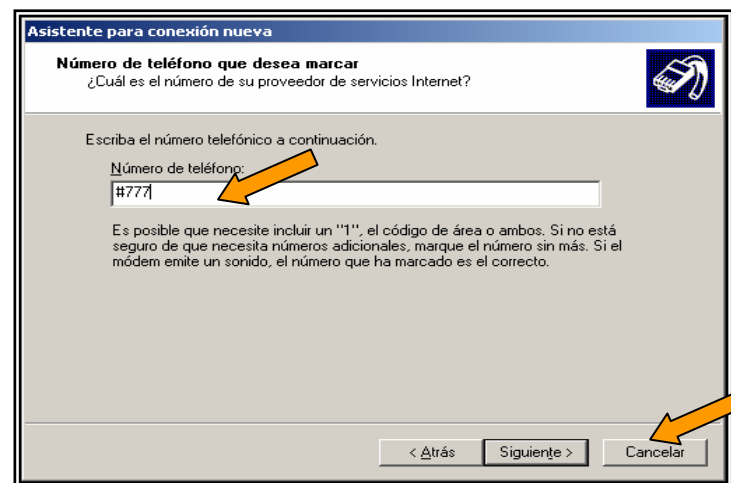
6. Solicitara el nombre de la conexión puede colocar MOTOROLA K1M. Luego pulse “Siguiente”.



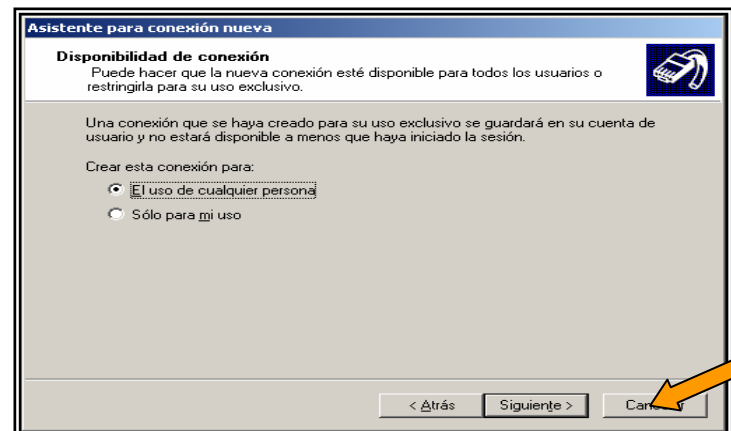


6. Crear la conexión para acceso vía Modem

7. Se le solicitará el N° telefónico a discar, escriba #777 y pulse “Siguiente”.



8. En la siguiente pantalla seleccione la opción “El uso de cualquier persona” y pulse “Siguiente”.





6. Crear la conexión para acceso vía Modem

9. Complete los siguientes datos los siguientes datos:
 - Ingrese en “Nombre se usuario” su n° telefónico seguido del @cantv.net (Ejemplo: 1234567@cantv.net).
 - Ingrese el password provisto por Movilnet.
 - Repita el password provisto por Movilnet y pulse “Siguiente”.

10. Seleccione la opción “Agregar en mi escritorio un acceso directo a esta conexión” y pulse “Finalizar”.

Asistente para conexión nueva

Información de cuenta de Internet
Necesitará un nombre de cuenta y una contraseña para suscribirse a una cuenta de Internet.

Escriba un nombre de cuenta ISP y contraseña, a continuación escriba esta información y almacénela en un lugar seguro. (Si ha olvidado un nombre de cuenta existente o contraseña, póngase en contacto con con su proveedor de servicios Internet (ISP)).

Nombre de usuario: 1234567@cantv.net
Contraseña:
Confirmar contraseña:

Usar el nombre de usuario y contraseña siguientes siempre que un usuario cualquiera se conecte a Internet desde este equipo
 Establecer esta conexión a Internet como predeterminada

< Atrás Siguiente > Cancelar

Asistente para conexión nueva

Finalización del Asistente para conexión nueva

Se han finalizado correctamente los pasos necesarios para crear la siguiente conexión:

Motorola K1M

- Establecer esta conexión como predeterminada
- Compartir con todos los usuarios de este equipo
- Usar el mismo nombre de usuario y contraseña para

La conexión se mostrará en la carpeta Conexiones de red.

Agregar en mi escritorio un acceso directo a esta conexión

Para crear la conexión y cerrar este asistente, haga clic en Finalizar.

< Atrás Finalizar Cancelar



6. Crear la conexión para acceso vía Modem

11. Se le presentara la pantalla de conexión pulse el botón "Propiedades".



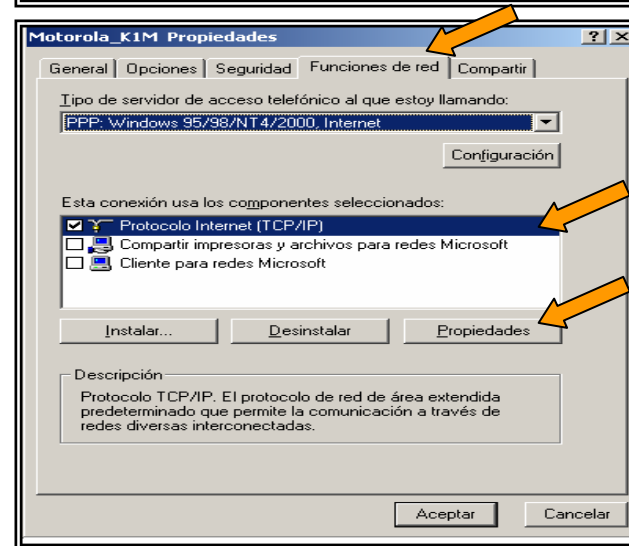
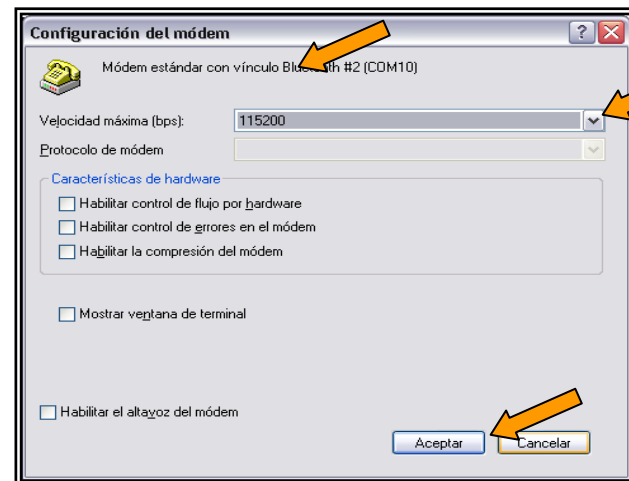
12. Seleccione el MODEM STANDARD CON VÍNCULO BLUETOOTH y luego pulse el botón "Configurar".





6. Crear la conexión para acceso vía Modem

13. En la siguiente pantalla de configuración del Modem, verifique los siguientes puntos:
- El módem a utilizar debe ser “Motorola USB Modem COM...”
 - Velocidad máxima 115.200 bps.
 - Habilite todas las opciones de “Características de hardware”.
 - Habilite el altavoz del Modem
 - Presione “Aceptar”.
14. Verifique este seleccionado sólo TCP/IP.
15. En TCP/IP seleccione el Botón de Propiedades.

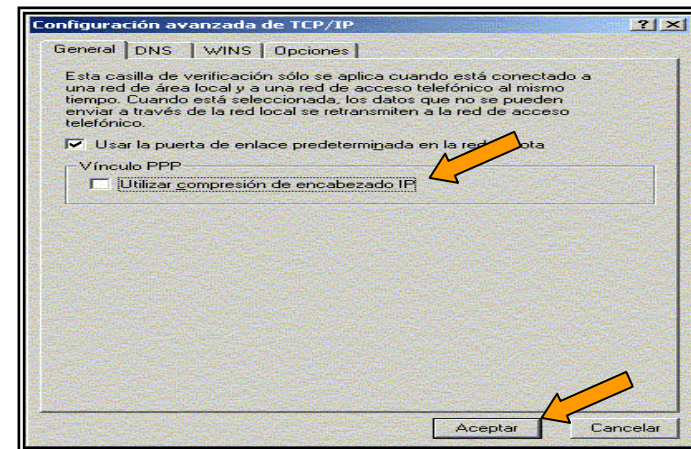
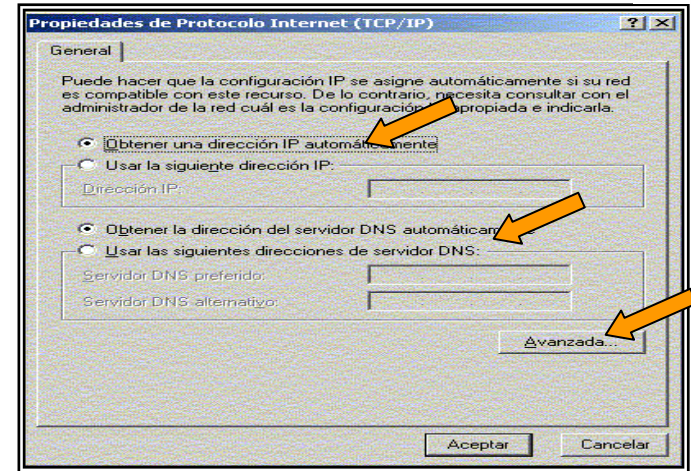




6. Crear la conexión para acceso vía Modem

16. Seleccione las siguientes opciones:
 - Obtener una dirección IP Automáticamente
 - Obtener la dirección del servidor DNS automáticamente
 - Presione “Avanzada”

17. En la pestaña “General” Deshabilite la opción “Utilizar compresión de encabezado IP”. Presione “Aceptar”, hasta salir a la pantalla de discado

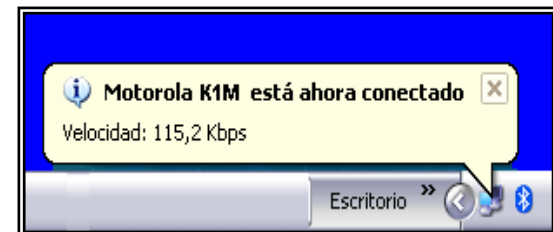
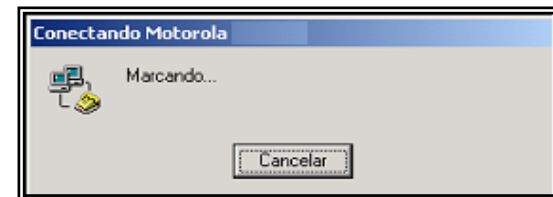
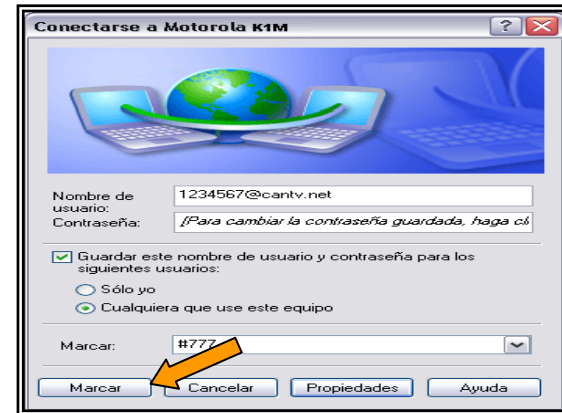




6. Crear la conexión para acceso vía Modem

18. Una vez culminada la configuración presione “Marcar”

 19. Su PC está tratando de conectarse, al terminar de validar usuario y contraseña, aparecerá en la barra de tareas un icono compuesto por dos computadoras, indicando que la conexión activa, a partir de aquí podrá acceder a Internet
- Si hay errores, entonces revise cada paso de esta sección y trate de nuevo





TROUBLESHOOTING

Problemas de conexión con el teléfono MODEM.

Cerciórese que el teléfono se encuentre agregado en *Inicio> Configuración> Panel de Control> Opciones de Teléfono y MODEM*. Deberá aparecer **Motorola USB MODEM (COMxx)**. Asegúrese que se encuentra un puerto COM asignado al MODEM, si aparece **ausente** cheque lo siguiente:

Verifique que el cable del teléfono se encuentre conectado correctamente en ambos extremos.

Verifique que el teléfono se encuentra encendido.

Verifique que el teléfono se encuentre configurado como MODEM/COM y no como Unidad USB (Ver Preparar el Teléfono para Bluetooth)

Problemas de desconexión con el MODEM.

Cerciórese en la conexión del Dial-up> Propiedades> Funciones de RED. Solo se encuentre activo (tildado) el Protocolo de Internet (TCP/IP).

Verifique que exista un buen nivel de señal en el teléfono celular.

Problemas con el Dial-UP.

Cerciórese que se encuentre seleccionado el Motorola USB MODEM en la conexión de dial-up> Propiedades.

Verifique el número a marcar, el cual deberá ser **#777**.

Usuario ó Contraseña incorrecta.

Cheque que en los campo de Usuario del acceso a Dial-up se encuentre de la siguiente forma, (xxxxxxx@cantv.net) sunúmerotelefonico@cantv.net, y en el campo de password se encuentre la clave enviada a su número por el personal del *611.



TROUBLESHOOTING

Cómo es la facturación de EvDO y 1x.

La facturación de 1x y EvDO es totalmente distinta y se encuentra condicionada a la cobertura existente.

Cómo se verifica si me encuentro dentro de cobertura EvDO o 1x.

En la parte superior izquierda de la pantalla, al lado de las barras de nivel de señal aparecerá el estatus de acuerdo a la plataforma donde se registre el equipo:

- En caso EvDO aparecerá el icono 3G
- En caso 1x aparecerá el icono 1X

Cómo agrego un favorito al Browser WAP.

1. Ingrese en el navegador WAP
2. En el portal WAP ingrese en el link **Ir a URL**.
3. Edite el URL e ingrese la página que desea acceder, por ejemplo: <http://www.yahoo.com>
4. Pulse la tecla menú, e ingrese en la opción **Favoritos**.
5. Pulse el link **Marcar Sitio**.
6. Coloque el nombre de su preferencia y pulse el botón **Guardar**.