

Manual de Configuración del equipo **Samsung Omnia II como módem** **Windows XP**



Samsung
OMNIA II
All-in-one. Redefined.

movilnet
la señal que nos une

Manual de Configuración del equipo *Samsung Omnia II* como módem Windows XP

Instrucciones:

En la PC

*Coloca el CD proporcionado (**CD SAMNSUNG OMNIA II**) en la unidad de CD del computador. Espera a que inicie automáticamente, si no se inicia, ejecútalo desde **MI PC**.*

Si no dispones del CD o desea obtener la ultima versión de los controladores del dispositivo, consulta en el sitio web de Samsung : <http://www.samsung.com>

NOTA: *No conectes el cable de datos al teléfono ni al equipo hasta que te lo indique el programa.*



Manual de Configuración del equipo **Samsung Omnia II** como módem Windows XP

Sigue los siguientes pasos para instalar los controladores en tu computador.

1. *Selecciona el idioma y haz clic en siguiente.*



2. *Selecciona configuración e instalación.*



Manual de Configuración del equipo **Samsung Omnia II** como módem Windows XP

3. Selecciona las aplicaciones que deseas instalar.

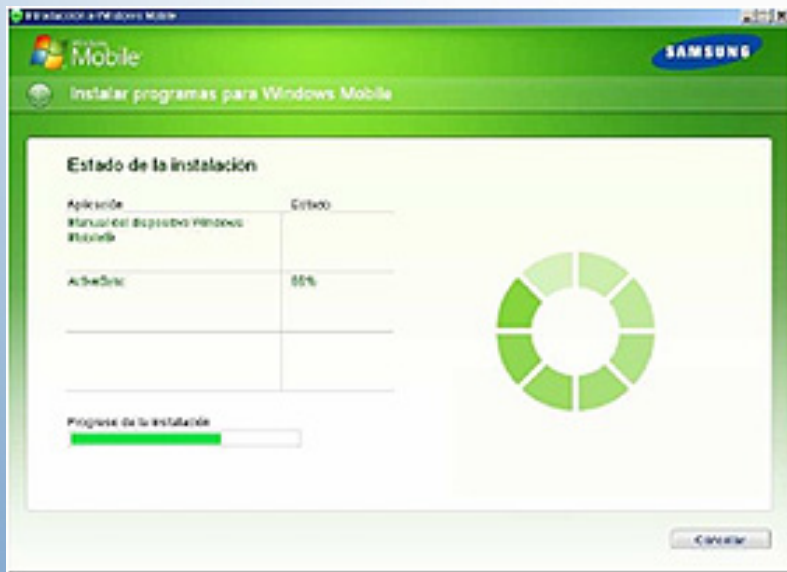


4. Lee los términos de la licencia del Software y presiona Aceptar.

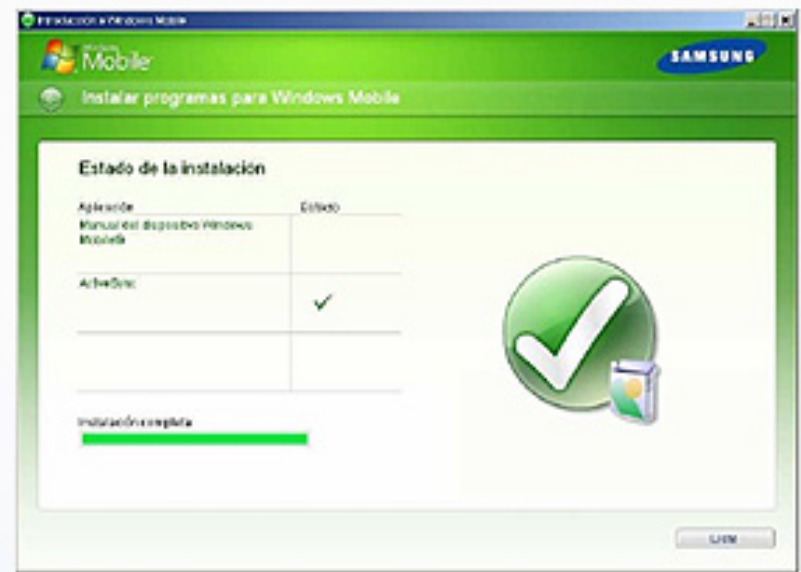


Manual de Configuración del equipo **Samsung Omnia II** como módem Windows XP

5. Espera unos segundos mientras se realiza la instalación.



6. Una vez completada la instalación, presiona Listo.



Manual de Configuración del equipo *Samsung Omnia II* como módem Windows XP

Instrucciones:

En el teléfono

Deberás establecer una conexión de red de trabajo desde el dispositivo para ello sigue los siguientes pasos:

En el teléfono, pulsa Inicio → Configuración → Pestaña de avanzada → Conexiones → agregar nueva conexión de módem

- 1.-Escribe un nombre para la conexión: MODEM**
- 2.-Selecciona un módem: Línea de teléfono móvil (GPRS)**
- 3.-Nombre de punto de acceso: int.movilnet.com.ve**
- 4.-Usuario: Déjalo en blanco**
- 5.-Contraseña: Déjalo en blanco**
- 6.-Dominio: Déjalo en blanco**

Pulsa Finalizar



Manual de Configuración del equipo **Samsung Omnia II** como módem Windows XP

Ahora puedes conectar tu equipo como módem vía USB, para ello sigue los siguientes pasos:

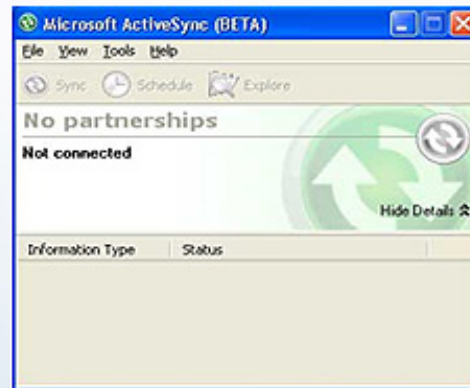
- 1.** En tu dispositivo (celular), selecciona Inicio → **Conexión Compartida**
- 2.** En la lista de conexión de PC : Selecciona **USB**
- 3.** En la lista de Conexiones de Red: Selecciona **Módem**

Nota: Aun no conectes tu equipo al Computador



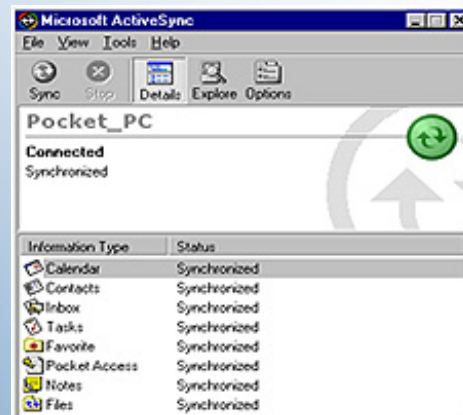
Manual de Configuración del equipo **Samsung Omnia II** como módem Windows XP

4. En tu computador ubica y abre el programa Activesync, el mismo deberá aparecer desconectado.



Nota: A partir de este paso debes mantener conectado tu dispositivo móvil con el computador a través del cable USB.

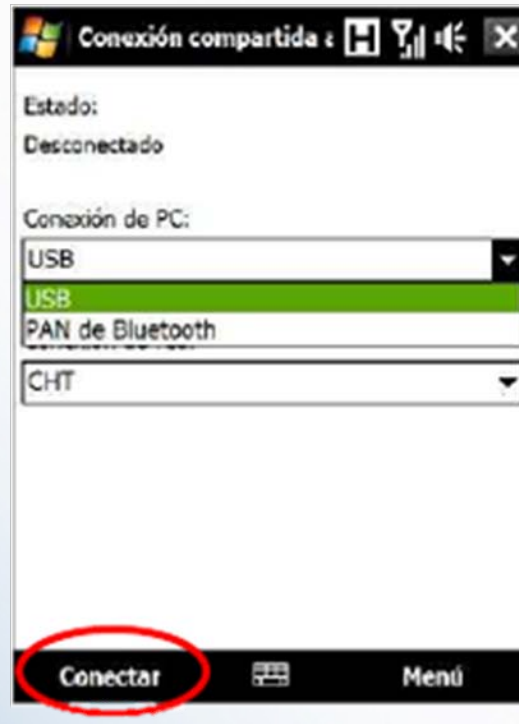
5. Conecta tu dispositivo (celular) a la computadora utilizando el cable USB y verifica que el Activesync de tu computador reconozca tu dispositivo y te muestre conectado.



movilnet
la señal que nos une

Manual de Configuración del equipo **Samsung Omnia II** como módem **Windows XP**

6. En tu dispositivo móvil (celular). Selecciona Conectar.



7. Abre el explorador de Internet desde tu computador y realiza pruebas.