

Manual de Configuración del equipo **Nokia N95 (GSM) como módem** **Windows XP**



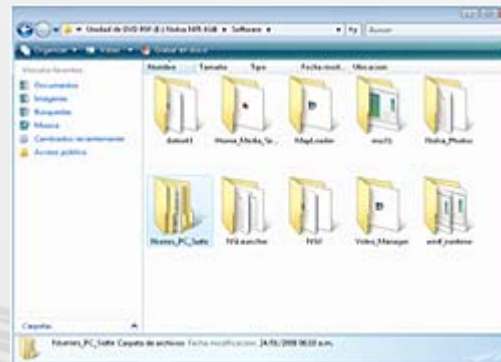
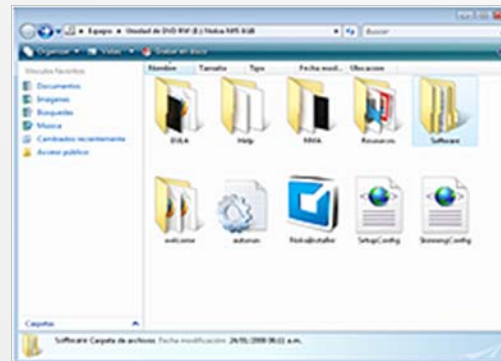
Manual de Configuración del equipo

Nokia N95 (GSM) como módem Windows XP

1. Inserta el CD que trae el equipo en la unidad de CD-ROM, de la PC o Laptop.

2. Busca en los archivos que están incluidos en el CD, la carpeta **Software** y entrar en la misma.

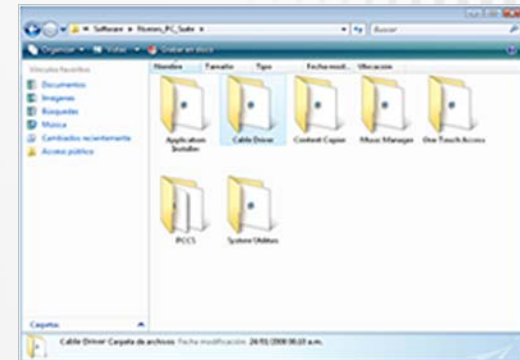
3. Dentro de la carpeta **Software**, ubica la carpeta **Nseries PC Suite**, y accede a ella.



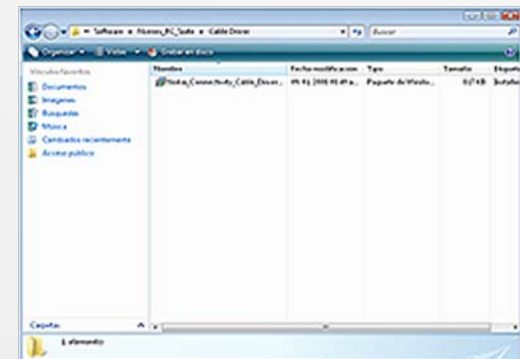
Manual de Configuración del equipo **Nokia N95 (GSM)** como módem Windows XP

4. En la carpeta **Nseries PC Suite**, ubica la carpeta **Cable Drivers** y entrar en la misma.

Nota: Es obligatorio usar el cable de datos original de Nokia que incluye el equipo.



5. En la carpeta **Cable Drivers**, ingresa en el aplicativo **Nokia Connectivity Cable Driver** y ejecútalo.



Manual de Configuración del equipo **Nokia N95 (GSM)** como módem Windows XP

6. Se iniciará el programa y presentará la siguiente pantalla, donde deberás presionar el botón **Next**.



7. Seguidamente aparecerá la pantalla de aceptación de contrato. Acéptalo y pulsa el botón **Next**.

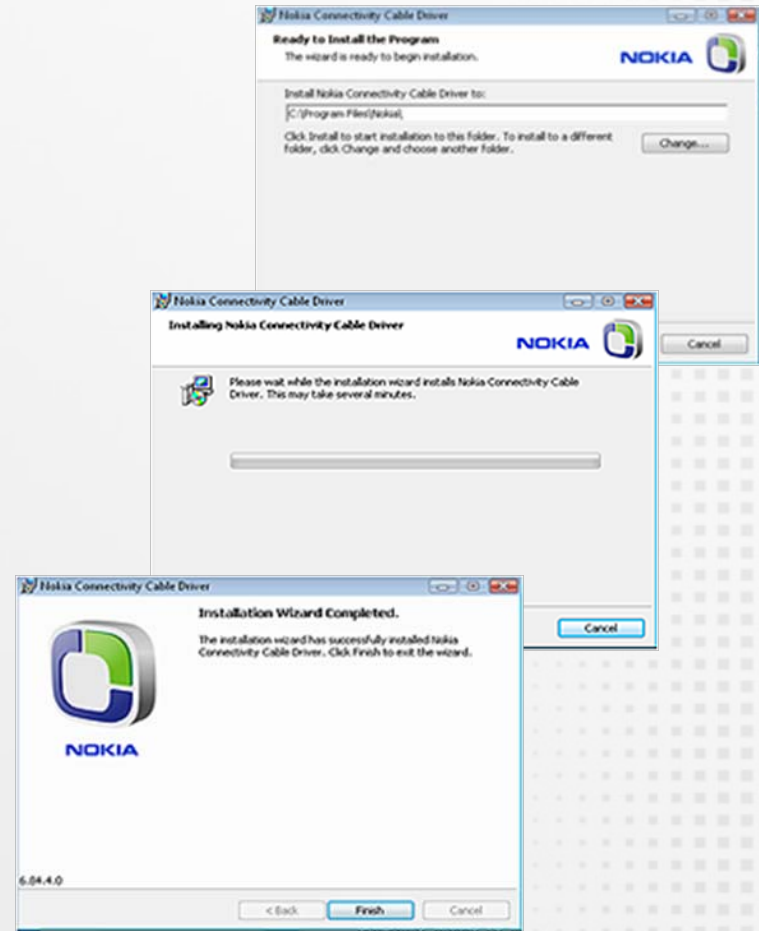


Manual de Configuración del equipo

Nokia N95 (GSM) como módem Windows XP

8. Posteriormente se reflejará una pantalla que especifica donde se guardará el programa a instalar. Si estás de acuerdo con carpeta que se indica por defecto, presiona el botón **Install**. Y comenzará el proceso de instalación.

9. Al finalizar la instalación presiona el botón **Finish**



Manual de Configuración del equipo

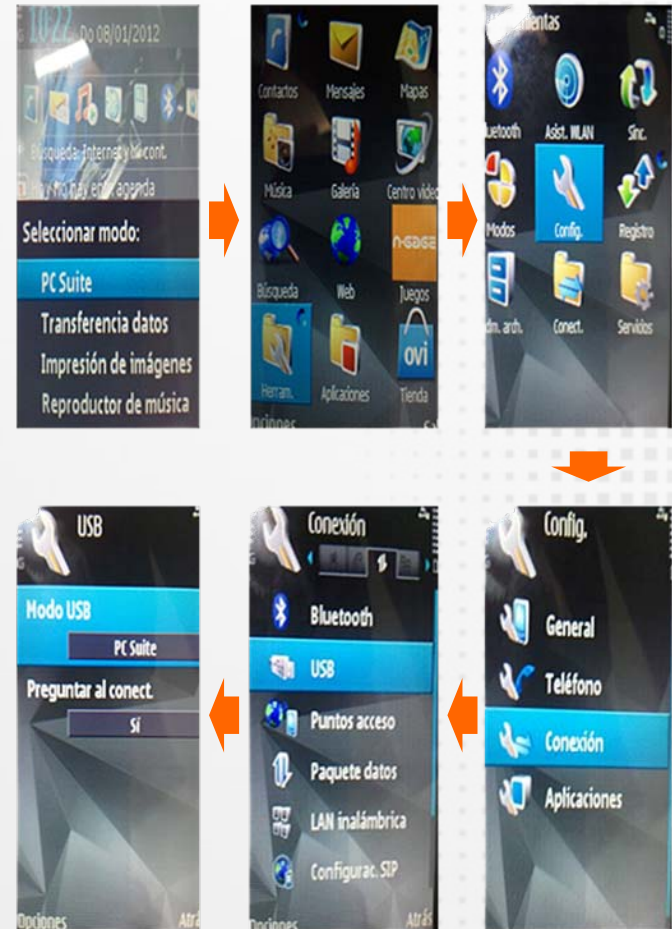
Nokia N95 (GSM) como módem Windows XP

10. *En este momento deberás conectar el teléfono Nokia N95 al PC o Laptop por medio del cable USB. Automáticamente en el teléfono se visualizará la siguiente pantalla, en la cual se deberás seleccionar la opción **PC Suite**. Al seleccionarlo espera que la PC o Laptop reconozca el dispositivo por medio de un mensaje automático.*

Manual de Configuración del equipo

Nokia N95 (GSM) como módem Windows XP

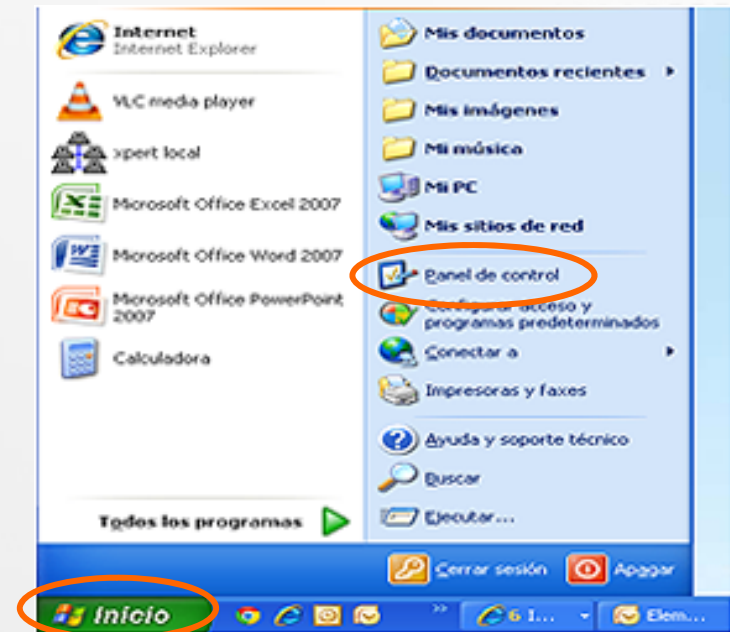
11. Desde el teléfono Nokia N95, sigue la siguiente ruta, **Menú** → **Herramientas** → **Configuración** → **Conexiones** → **USB**. Valida si esta conectado.



Manual de Configuración del equipo

Nokia N95 (GSM) como módem Windows XP

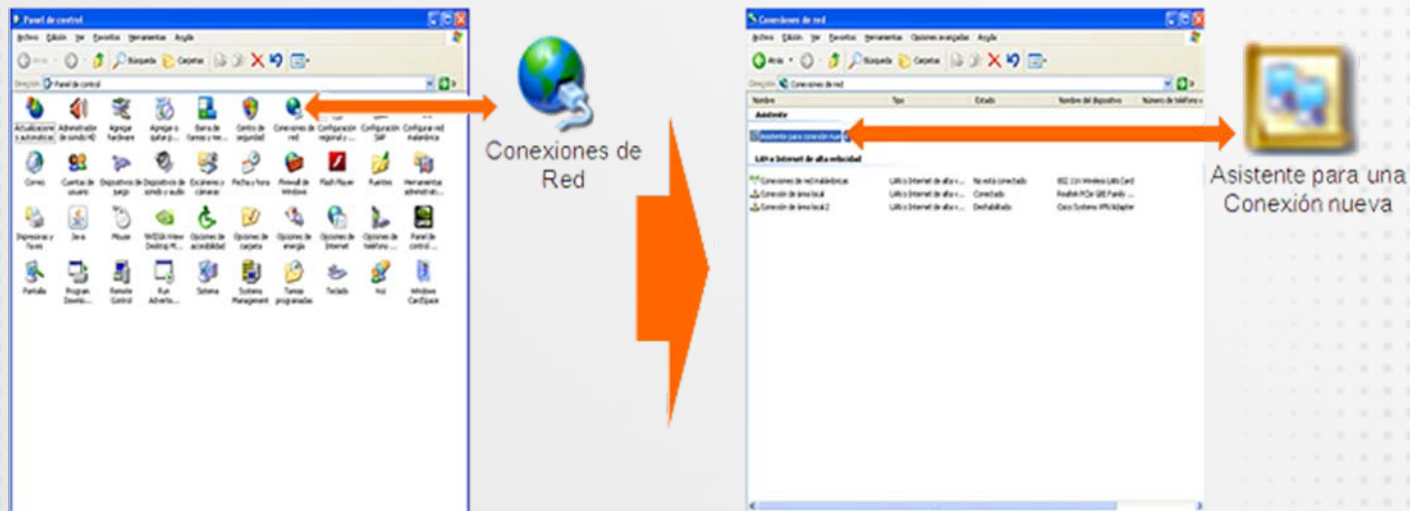
12. Desde tu PC o Laptop selecciona el botón de **Inicio** y ubica la opción de **Panel de Control**.



Manual de Configuración del equipo

Nokia N95 (GSM) como módem Windows XP

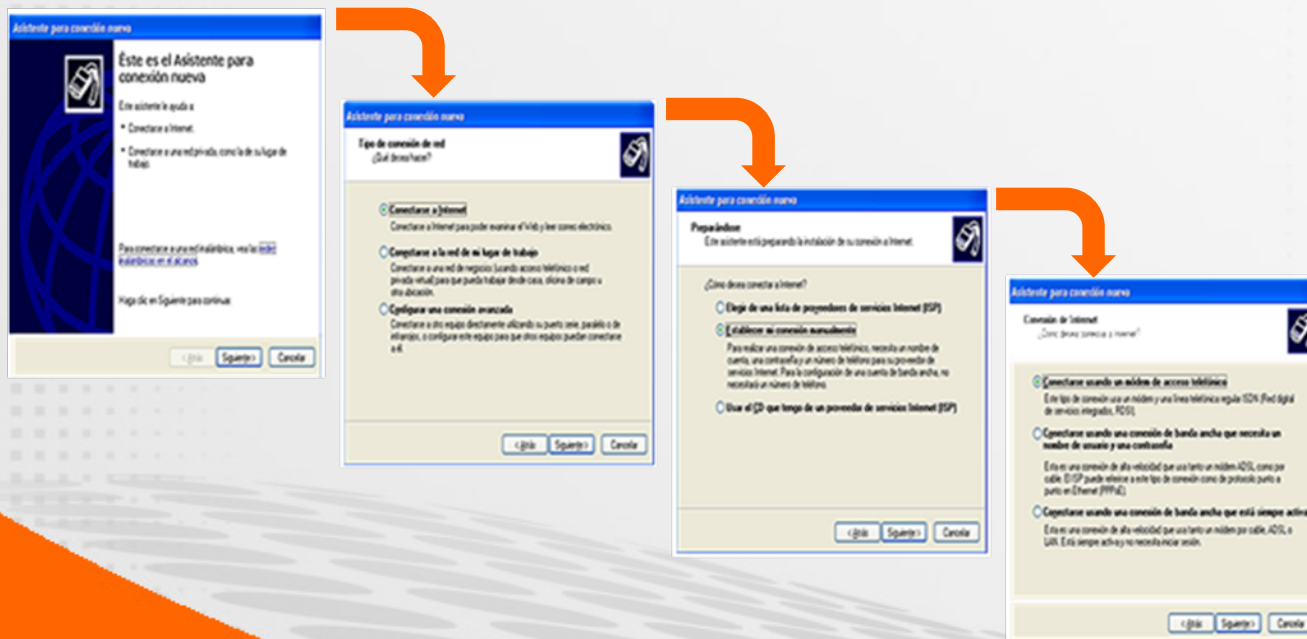
13. Ingresa en el **Panel de Control** y entrar al icono de **Conexiones de Red**, posteriormente selecciona la opción **Asistente para una nueva conexión** o **Crear una nueva conexión**.



Manual de Configuración del equipo

Nokia N95 (GSM) como módem Windows XP

14. En la siguiente pantalla, el sistema te da la bienvenida al asistente de configuración de conexión nueva, donde deberás presionar el botón **Siguiente**; luego elige **Conectarse a Internet** y pulsa **Siguiente**; escoge **Establecer mi conexión manualmente** y pulsa **Siguiente**; seguidamente selecciona **Conectarse usando un módem de acceso telefónico** y presiona **Siguiente**.



Manual de Configuración del equipo

Nokia N95 (GSM) como módem Windows XP

15. Ahora el sistema te solicitará el **Nombre de ISP**, donde debes indicar un nombre para la conexión (coloca cualquier nombre que desees) y presiona **Siguiente**. Luego el sistema te pedirá el **Numero de teléfono**, y deberás colocar ***99#**. Antes de finalizar el asistente, éste te solicitará el nombre de usuario, contraseña y su confirmación. Por ser un dispositivo GSM, deberás dejar estos campos en blanco (vacíos) y presionar **Siguiente**.

The diagram illustrates the four steps of the Windows XP Internet Connection Wizard for creating a new connection:

- Step 1: Nombre de conexión**
Title: **Asistente para conexión nueva**
Subtitle: *¿Cuál es el nombre del servicio que le proporciona conexión a Internet?*
Instruction: *Escriba el nombre de su proveedor de servicios Internet (ISP) en el cuadro siguiente.*
Field: **Nombre de ISP** (text box)
Text: *El nombre que escribe aquí será el de la conexión que está creando.*
Buttons: < (Back), Siguiente > (Next), Cancelar
- Step 2: Número de teléfono**
Title: **Asistente para conexión nueva**
Subtitle: *¿Cuál es el número de su proveedor de servicios Internet?*
Instruction: *Escriba el número telefónico a continuación.*
Field: **Número de teléfono** (text box)
Text: *Es posible que necesite incluir un "0" al principio de áreas o países. Si no está seguro de qué número ingresar, solicite el número a su proveedor de servicios Internet (ISP).*
Buttons: < (Back), Siguiente > (Next), Cancelar
- Step 3: Información de cuenta de Internet**
Title: **Asistente para conexión nueva**
Subtitle: *Se requiere un nombre de usuario y una contraseña para acceder a una cuenta de Internet.*
Instruction: *Escriba un nombre de usuario (UP) y contraseña, a continuación escriba esta información y alfabéticamente en un lugar seguro. Si ha olvidado un nombre de usuario existente o contraseña, póngase en contacto con su proveedor de servicios Internet (ISP).*
Fields: **Nombre de usuario**, **Contraseña**, **Confirme contraseña** (text boxes)
Text: ☐ *¿Indicar esta conexión a Internet como predeterminada?*
Buttons: < (Back), Siguiente > (Next), Cancelar
- Step 4: Finalización del Asistente para conexión nueva**
Title: **Asistente para conexión nueva**
Subtitle: **Finalización del Asistente para conexión nueva**
Text: *Se han indicado correctamente los pasos necesarios para crear la siguiente conexión.*
Text: **Repa**
Text: *La conexión se guardará en la carpeta Conexiones de red.*
Text: ☐ *¿Agregar en su escritorio un acceso directo a esta conexión?*
Text: *Para crear la conexión y probar esta conexión, haga clic en Finalizar.*
Buttons: < (Back), Finalizar, Cancelar

Manual de Configuración del equipo

Nokia N95 (GSM) como módem Windows XP

Al completar todos estos pasos, se te presentará una pantalla que indica la finalización del asistente. Selecciona el recuadro que indica **agregar un acceso directo en mi escritorio**, pulsa **Finalizar**.

16. Al finalizar la configuración de la conexión de red, aparecerá la siguiente pantalla, que te solicita confirmación de los datos de marcado de datos. Déjalos igual como se refleja y presionar **Marcar**.



Nombre de usuario:

Contraseña:

☐ Guardar este nombre de usuario y contraseña para los siguientes usuarios:

- ☒ Solo yo
- ☐ Cualquiera que use este equipo

Marcar:

Manual de Configuración del equipo

Nokia N95 (GSM) como módem Windows XP

17. Comenzará el proceso de marcado de datos, espera hasta que la conexión se establezca, y podrás navegar en Internet de forma efectiva y sin problemas.

