

*Manual de configuración del Dispositivo **BlackBerry CDMA1X** como **Módem Windows7**.*



Configuración de equipo como Módem, en sistema operativo Windows 7

Pasos para configurar el equipo BlackBerry como Módem, en sistema operativo Windows Vista.

** Verificación previa antes de la configuración:*



** Validar que el equipo BlackBerry posea conexión a DATOS y/o navegación al servicio de Internet (conexión desde el mismo equipo).*




** Tener a la mano la clave de DATOS, de no poseerla deberás solicitarla llamando al Centro de atención al cliente Movilnet desde tu equipo marcando *611 , información suministrada por la operadora correspondiente*



** Tener instalado en el equipo computador el desktop o los driver´s correspondiente al equipo, para que los mismos puedan sincronizarse o reconocerse.*



A continuación los pasos de configuración;

1- Conecta el dispositivo BlackBerry al PC o portátil, mediante el cable USB. 

En la pantalla del dispositivo se debe mostrar la siguiente información.

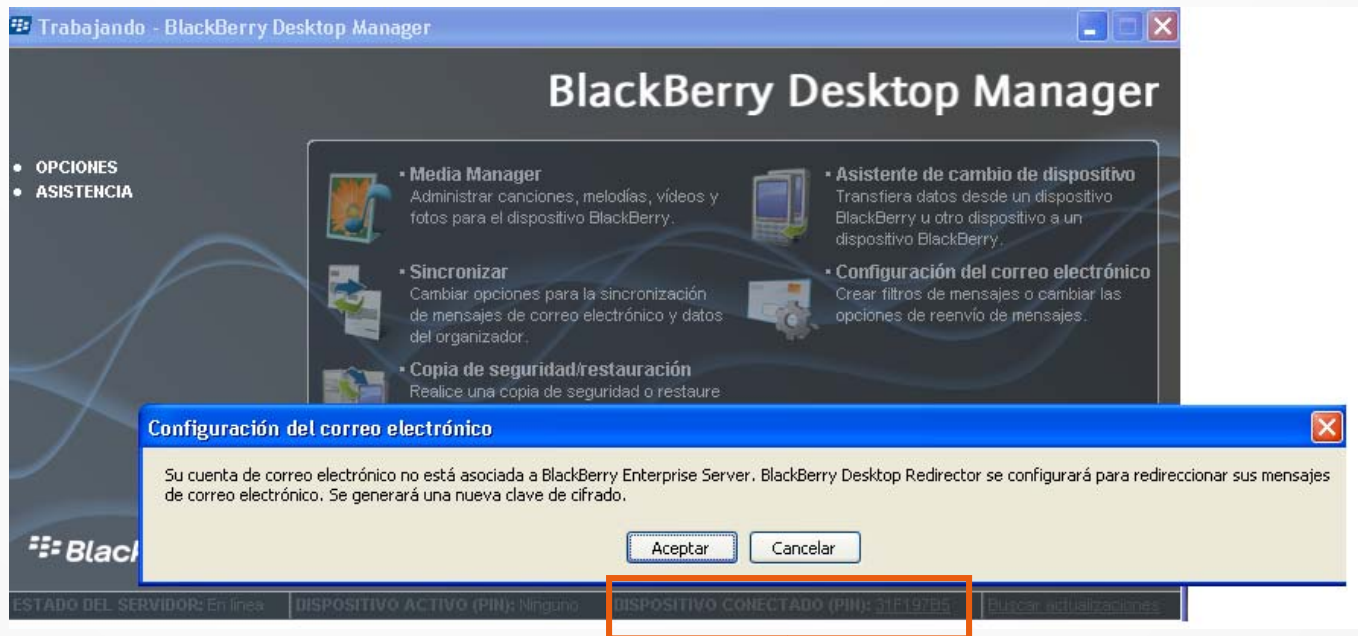
Luego, en el dispositivo BlackBerry aparecerá la información que se aprecia en la imagen.



Selecciona la opción **NO**. 



2 - En el computador aparecerá el siguiente cuadro de dialogo

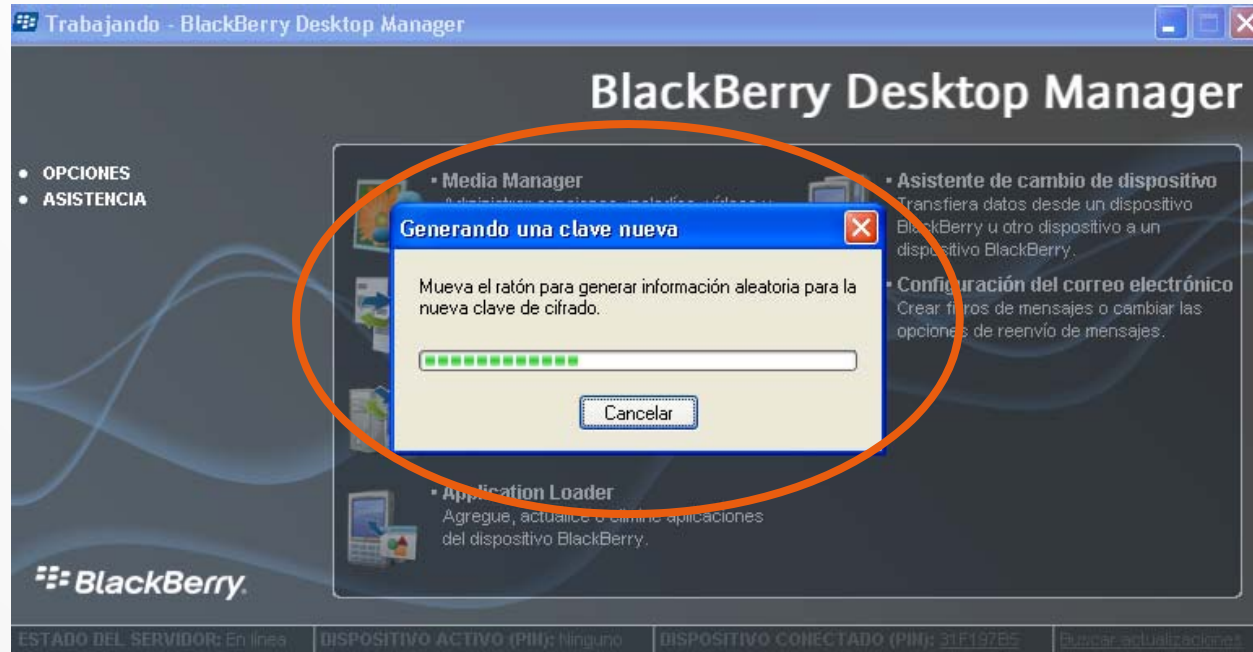


Valida que el dispositivo refleje el PIN del equipo

***Pulsamos Aceptar**



Espera que termine el procedimiento de cifrado.



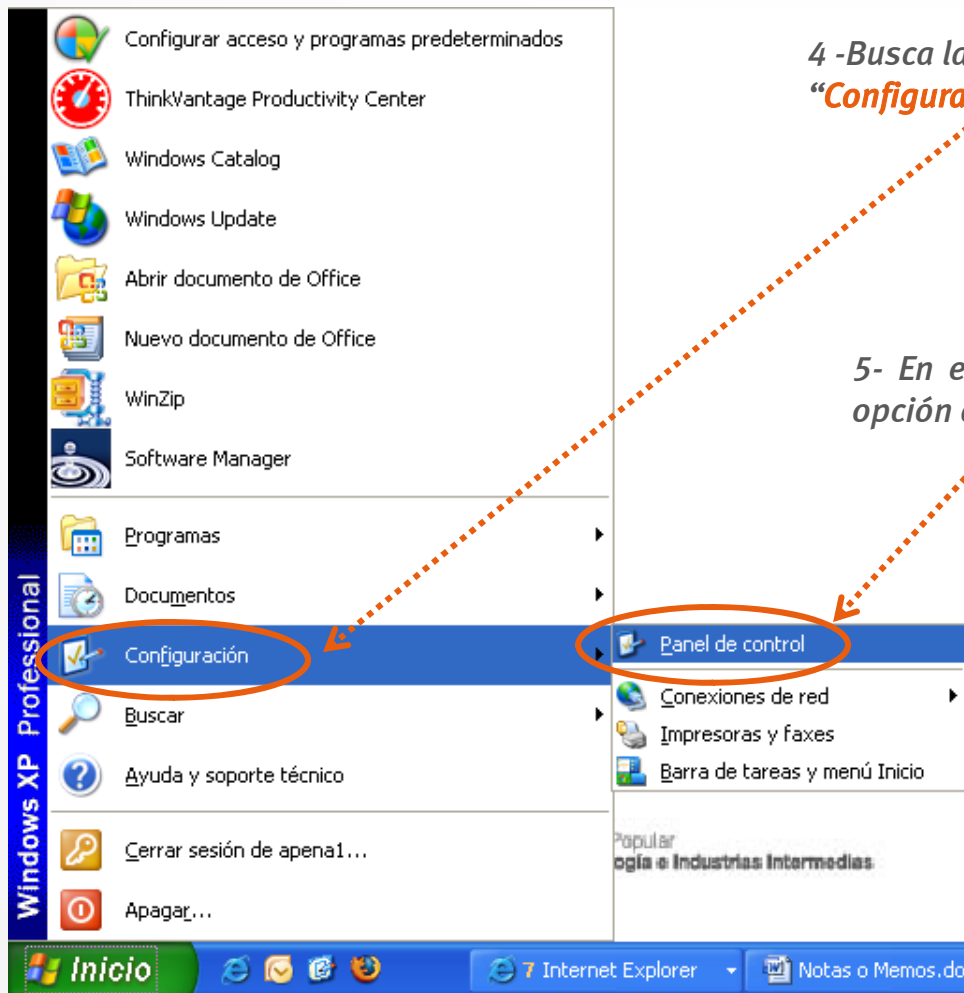
Nota: *es simplemente un procedimiento de reconocimiento entre dispositivo y computador.*



3- Una vez verificado el reconocimiento entre dispositivo BlackBerry y el computador, comenzamos el procedimiento para crear la conexión. Ubica en tu computador el botón de **inicio**

Pulsamos "INICIO"



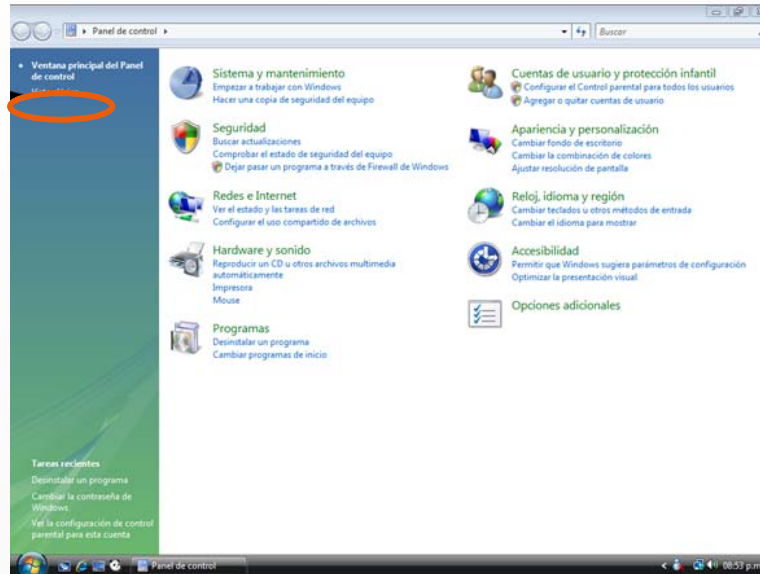


4 -Busca la opción de **"Configuración"**.

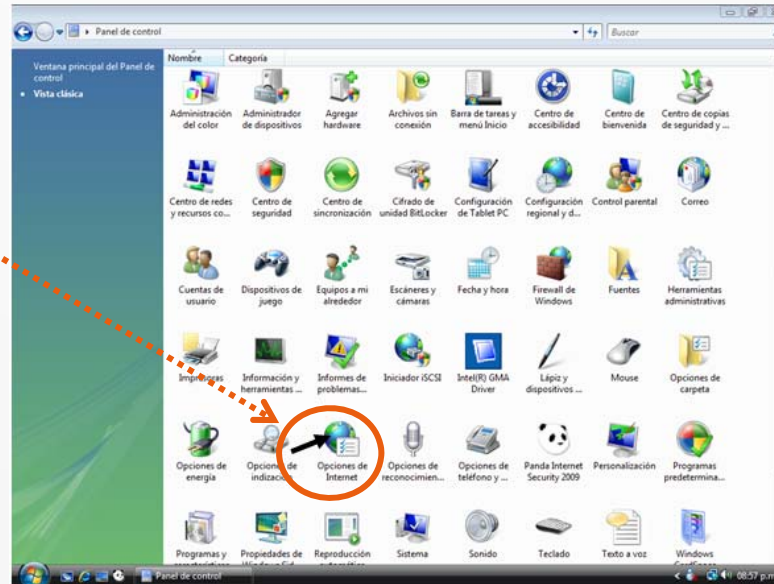
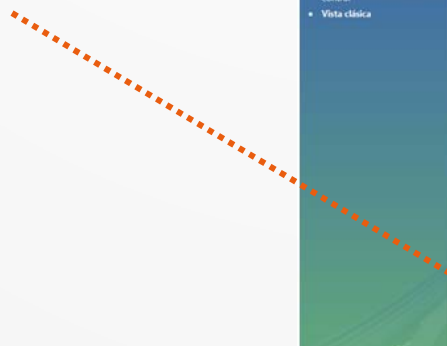
5- En el menú desplegable, localiza y haz clic la opción de **"Panel de Control"**.



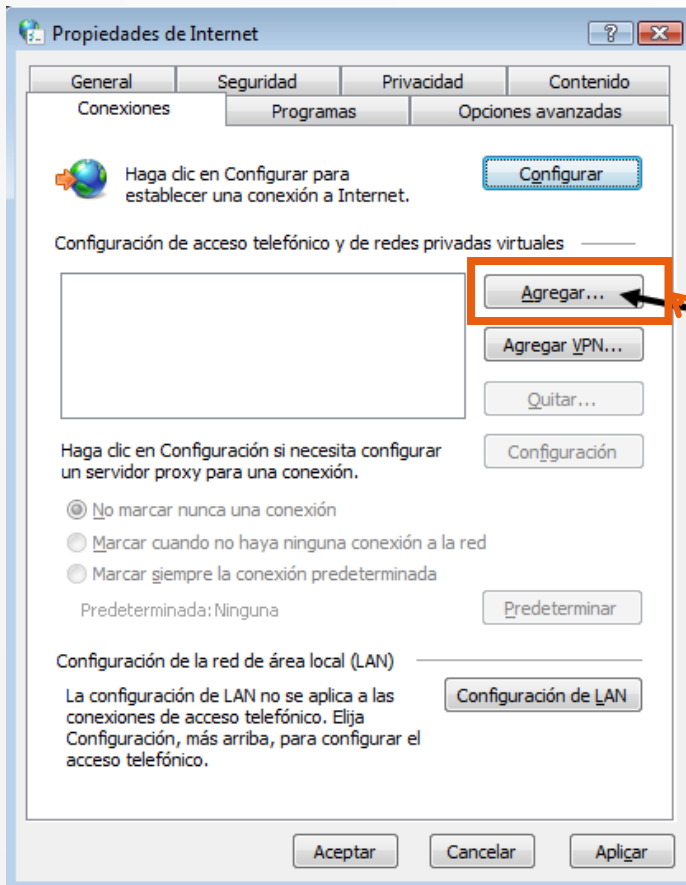
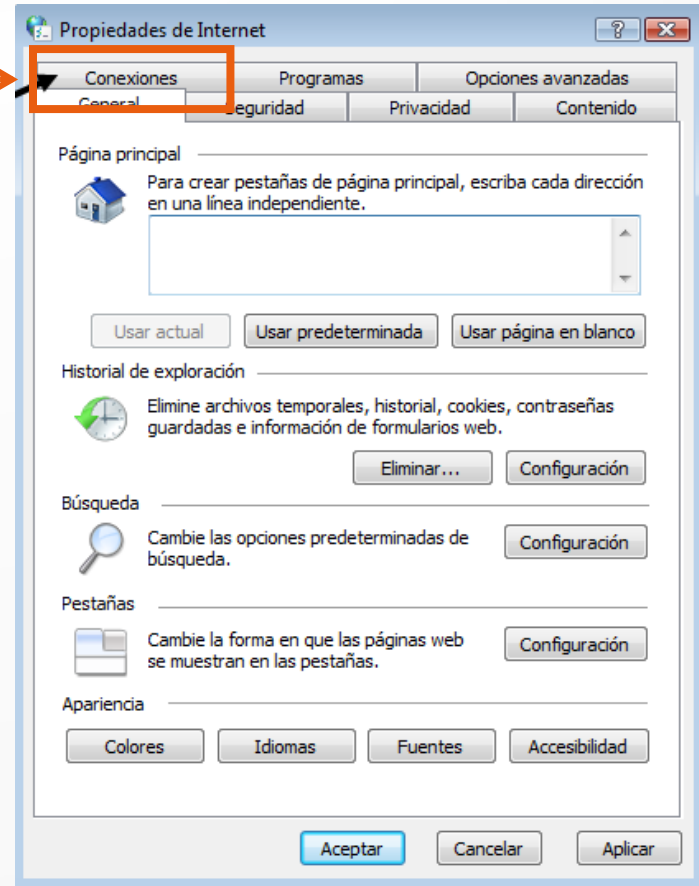
6 - Haz clic en **Vista Clásica**



7- Ubicar y haz clic en el icono de **Opciones de Internet**



8- Selecciona la pestaña de **Conexiones**



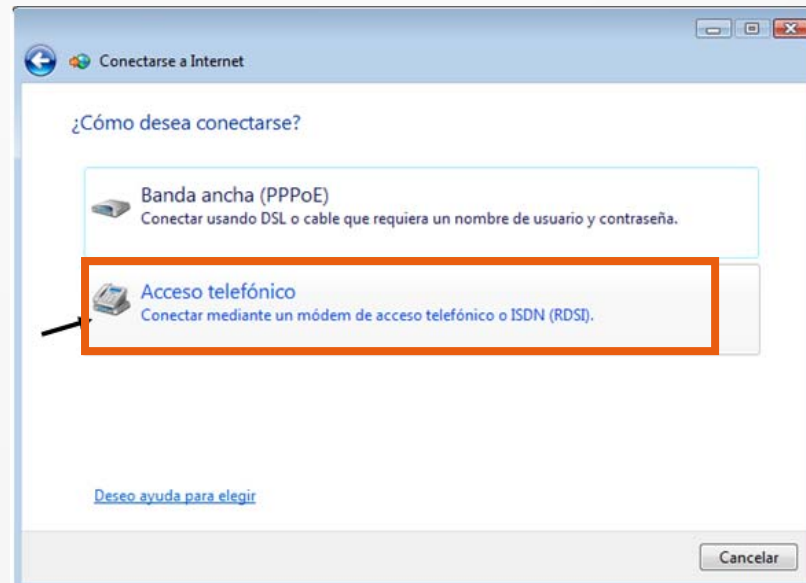
9- Haz clic en **Agregar**



10 - Selecciona y haz clic en **Configurar una Nueva Conexión**



11- Selecciona y haz clic en **Acceso Telefónico**



12- Verificar que en el numero de marcado aparezca #777

- En Nombre de usuario ingresa tu número telefónico sin prefijo. Ej.: 5114459@cantv.net
- En el campo Contraseña, incluye la clave que se te envió a través de un mensaje de texto por el centro de atención al cliente, de no poseerla llamar al *611

Haz clic en conectar.

Conectarse a Internet

Escriba la información de su proveedor de servicios Internet (ISP).

Número de teléfono de marcado: #777 [Reglas de marcado](#)

Nombre de usuario: 1234567@cantv.net

Contraseña: Clave de Aprovisionamiento

Mostrar caracteres

Recordar esta contraseña

Nombre de conexión: Movilnet

Permitir que otras personas usen esta conexión

Esta opción permite el uso de esta conexión para cualquier persona con acceso a este equipo.

[No tengo un ISP](#)

Conectar Cancelar

Una vez seleccionado el botón de marcar aparecerá en pantalla el siguiente icono “conectando el equipo celular como Módem.”



Una vez seleccionado el botón de marcar aparecerá en pantalla el siguiente icono “conectando el equipo celular como módem.”



Recomendaciones:

- 1- La mayoría de los equipos celulares mantienen conexiones de tiempos limitados o cortos, esto es debido a la capacidad de Software.
- 2- Es importante conectar y desconectar la conexión por el icono creado en el escritorio de tu computador para evitar alguna falla al conectar nuevamente el dispositivo.
- 3- Al cambiar la clave de DATOS es importante realizar el cambio respectivo en la conexión creada y si esto no ayuda a la hora de una falla, crear nuevamente la conexión.
- 4- Si la conexión creada no tiene éxito comunícate desde tu equipo Movilnet al ***611** o desde un Cantv al **0800-MOVILNET (0800-66845638)** donde gustosamente te brindaremos el soporte para tu conexión

